



4 มิถุนายน 2556

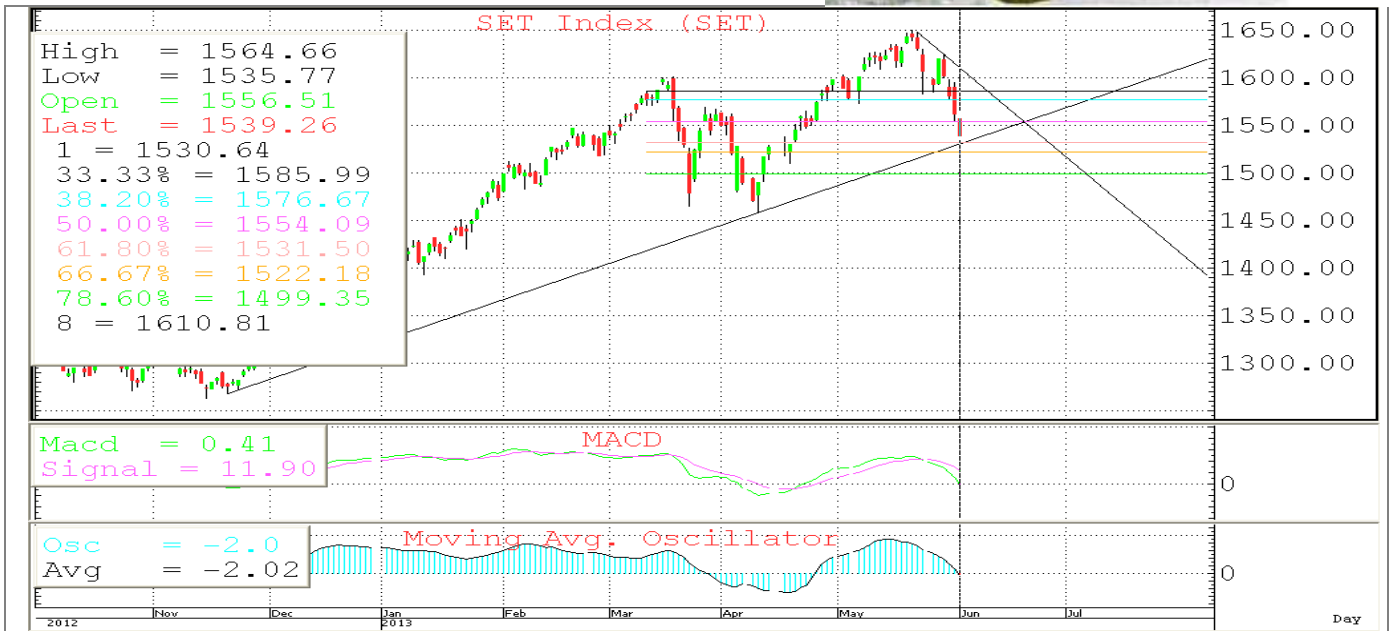
*Fusion Analysis*

นักวิเคราะห์: กมลชัย พลอินทวงษ์  
 เลขทะเบียนนักวิเคราะห์: 18239  
 Tel. (662) 801 9100 ต่อ 9341  
 Kamolchai@trinitythai.com



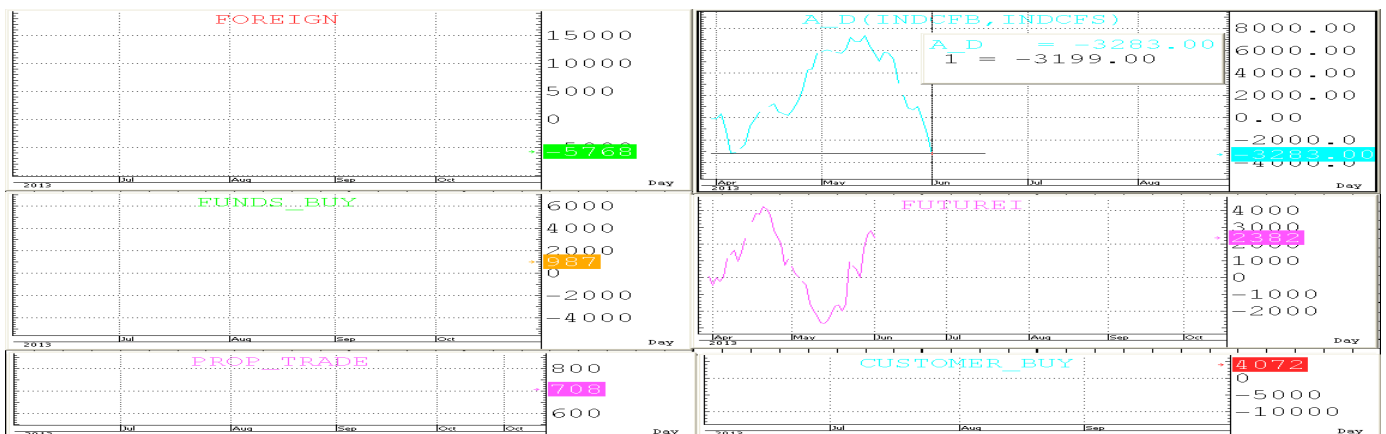
โอบ  
 เลี้ยว  
 ักย

**Market Sense**



**SET INDEX 1,539.26 Volume 55,526 ล้านบาท**

ในที่สุดดัชนีก็ถอยลงมาตาม SELLING PRESUURE from Bearish divergence of Indicators จนครบ 114 จุดแล้วโดยลงมาทำ Low ของวันที่ 1,535 ตามที่บอกไว้ก่อนจะเด็งเบา ๆ กลับขึ้นมา แต่ก็ยังมีจ็อกที่ผันกลับขึ้นมาขยับปิดเหนือ EMA (10) ได้ จึงยังคงภาพเชิงลบในช่วงสั้นๆ ต่อจนกว่าจะสามารถกลับขึ้นมาปิดเหนือ EMA (10) ที่ 1,588 ได้ใหม่เสียก่อนถึงจะกลับมาดู OK โดยมี s ลั้น ๆ ของ Fib level ที่ 1,535+/- ก่อนส่วน S ถัดไป By Two Third ที่ 1,522 +/- ส่วน r ลั้น ๆ ก็ถูกรับลงมาที่ MAV (75) ตรง 1,555+/- ส่วน R ถัดไปก็อยู่แถวๆ W&DMA (5) ตรง 1,570+/-



บริษัทหลักทรัพย์ ทรินิตี้ จำกัด, 179 อาคารบางกอก ซิตี้ ทาวเวอร์ ชั้น 25-26, 29 ถนนสาทรใต้ เขตสาทร กรุงเทพฯ 10120 โทรศัพท์ 0-2801-9100 โทรสาร. 0-2343-9681

รายงานฉบับนี้จัดทำขึ้นโดยข้อมูลที่ปรากฏและเชื่อว่าเป็นที่น่าเชื่อถือได้แต่ไม่เป็นการยืนยันความถูกต้องและความสมบูรณ์ของข้อมูลนั้นๆ โดยบริษัทหลักทรัพย์ ทรินิตี้ จำกัด ผู้จัดทำขอสงวนสิทธิ์ในการเปลี่ยนแปลงความเห็นหรือประมาณการต่าง ๆ ที่ปรากฏในรายงานฉบับนี้โดยไม่ต้องแจ้งล่วงหน้า รายงานฉบับนี้มิได้มีวัตถุประสงค์เพื่อใช้ประกอบการตัดสินใจของนักลงทุน โดยไม่ได้เป็นการชี้นำหรือชักชวนให้นักลงทุนทำการซื้อหรือขาย หลักทรัพย์ หรือตราสารทางการเงินใดๆ ที่ปรากฏในรายงาน



**SHORT-TERM TRADING**

<b>SCB</b>	<b>Trading buy</b>	<b>ปิด: 172.5</b>	<b>แนวรับ: 172-170</b>	<b>แนวต้าน: 176-178</b>
------------	--------------------	-------------------	------------------------	-------------------------

ราคาทยอยลงมาแถว ๆ support of previous low and DMA(200) ใน Oversold area ที่อาจพอลุ้นการ Trading wave rebound ในช่วงสั้น ๆ ได้

High = 173.50  
 Low = 171.00  
 Open = 172.00  
 Close = 172.50  
 Avg 1 = 178.40  
 Avg 2 = 185.15  
 Avg 3 = 184.62  
 Avg 4 = 187.40  
 Avg 5 = 184.43  
 Avg 6 = 180.75  
 Avg 7 = 171.53  
 1 = 171.00  
 2 = 169.00  
 6/ 3/13

Macd = -1.774  
 Signal = 0.856

%K = 10.75  
 %D = 22.28

Vol = 155762.  
 Avg = 73896.44

RSI = 32.80  
 CCI = -131.67

<b>AP</b>	<b>Trading buy</b>	<b>ปิด: 7.45</b>	<b>แนวรับ: 7.40-7.20</b>	<b>แนวต้าน: 7.75-7.95</b>
-----------	--------------------	------------------	--------------------------	---------------------------

ราคาทยอยลงมาแถว ๆ support of one half ใน Oversold area ที่อาจพอลุ้นการ Trading wave rebound ในช่วงสั้น ๆ ได้

High = 7.55  
 Low = 7.20  
 Open = 7.50  
 Close = 7.45  
 Avg 1 = 7.81  
 Avg 2 = 8.22  
 Avg 3 = 8.38  
 Avg 4 = 8.63  
 Avg 5 = 8.60  
 Avg 6 = 9.24  
 Avg 7 = 8.91  
 33.23% = 8.54  
 38.20% = 8.22  
 50.00% = 7.46  
 61.80% = 6.70  
 66.67% = 6.38  
 76.60% = 5.61  
 6/ 3/13

Macd = -0.3401  
 Signal = -0.2289

%K = 9.90  
 %D = 13.42

Vol = 399841.  
 Avg = 208964.01

RSI = 26.67  
 CCI = -131.08

<b>WHA</b>	<b>Trading buy</b>	<b>ปิด: 56.75</b>	<b>แนวรับ: 56.5-54.5</b>	<b>แนวต้าน: 60-62 R=65-67</b>
------------	--------------------	-------------------	--------------------------	-------------------------------

ราคาแกว่งตัวขึ้นในกรอบของ Uptrend channel โดยเฉพาะหากสามาถยืนปิดเหนือ 58 ได้อย่างมั่นคงก็จะดู OK ต่อ จึงทำให้พอล Trading สั้นเพื่อลุ้นด่านถัดไปได้หากไม่ถอยหลุด S ที่ 53.5 ลงมา

High = 57.25  
 Low = 56.00  
 Open = 56.50  
 Close = 56.75  
 Avg 1 = 56.10  
 Avg 2 = 55.73  
 Avg 3 = 53.81  
 Avg 4 = 53.14  
 Avg 5 = 51.90  
 Avg 6 = 48.20  
 Avg 7 = 36.37  
 1 = 56.00  
 2 = 54.92  
 3 = 63.83

Macd = 2.266  
 Signal = 2.413  
 6/ 3/13

%K = 72.06  
 %D = 73.18

Vol = 18404.  
 Avg = 43885.42

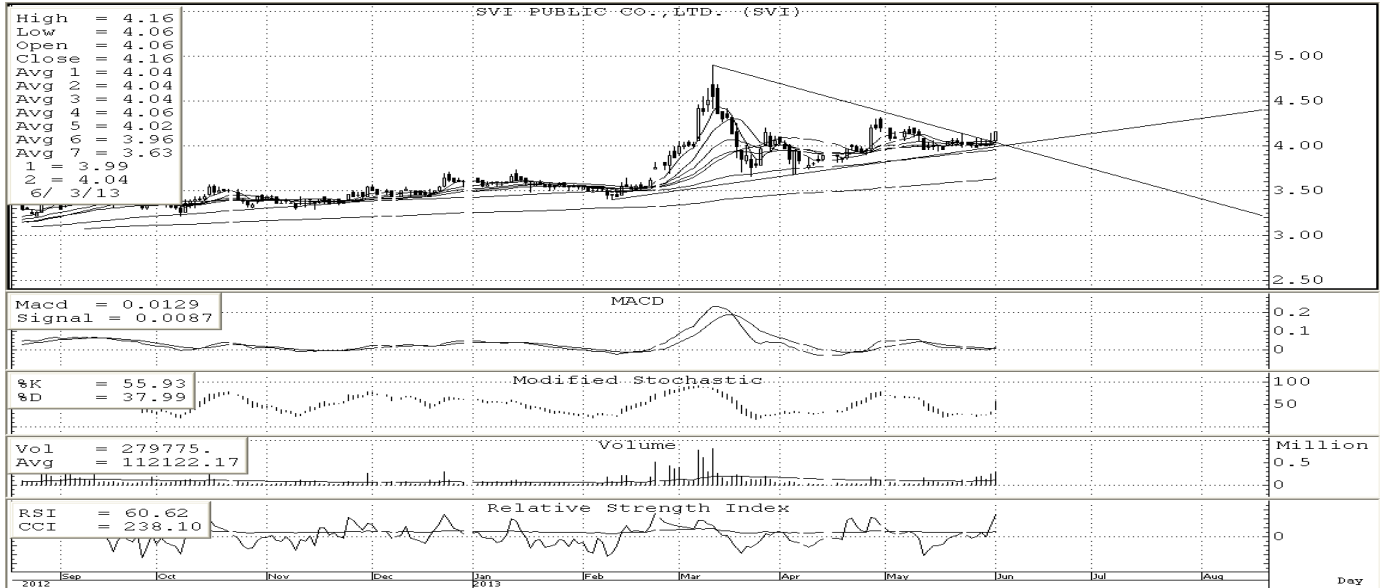
RSI = 65.88  
 CCI = 137.42

บริษัทหลักทรัพย์ ทรีนีตี จำกัด, 179 อาคารบางกอก ซิตี้ ทาวเวอร์ ชั้น 25-26, 29 ถนนสาทรใต้ เขตสาทร กรุงเทพฯ 10120 โทรศัพท์ 0-2801-9100 โทรสาร. 0-2343-9681

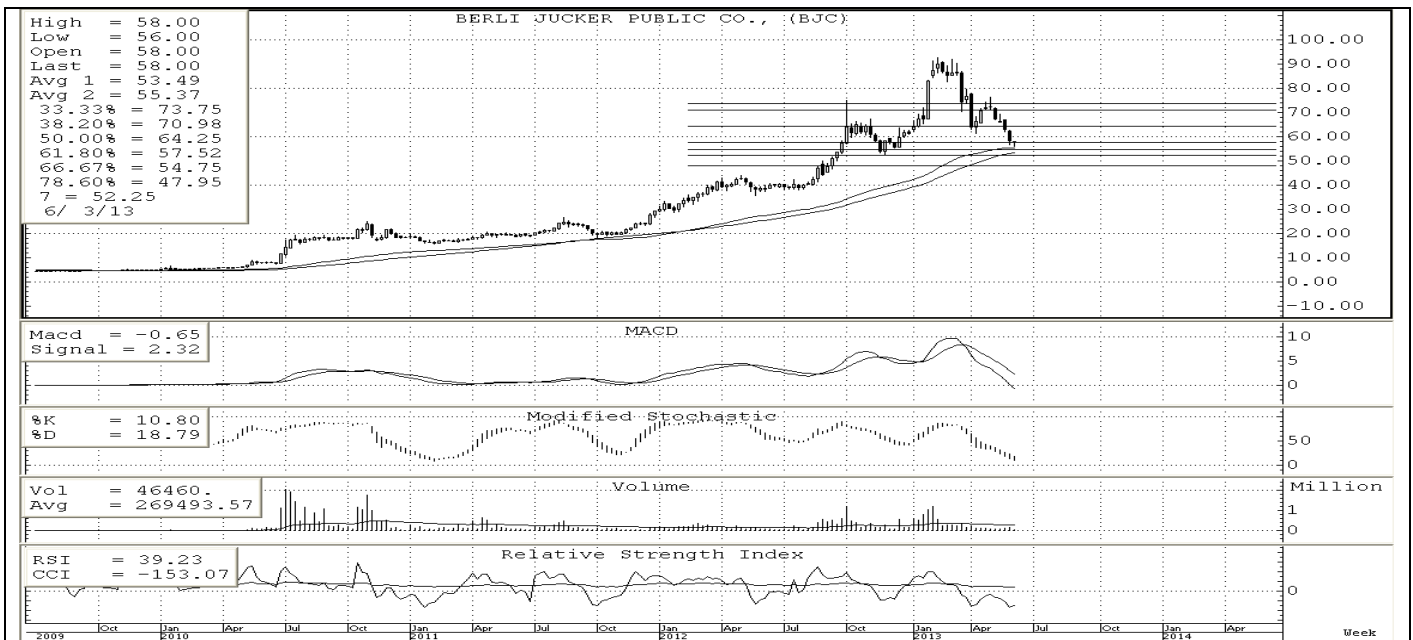
รายงานฉบับนี้จัดทำขึ้นโดยข้อมูลเท่าที่ปรากฏและเชื่อว่าเป็นที่น่าเชื่อถือได้แต่ไม่เป็นการยืนยันความถูกต้องและความสมบูรณ์ของข้อมูลนั้นๆ โดยบริษัทหลักทรัพย์ ทรีนีตี จำกัด ผู้จัดทำขอสงวนสิทธิ์ในการเปลี่ยนแปลงความเห็นหรือประมาณการณต่างๆ ที่ปรากฏในรายงานฉบับนี้โดยไม่ต้องแจ้งล่วงหน้า รายงานฉบับนี้มิได้มีวัตถุประสงค์เพื่อใช้ประกอบการตัดสินใจของนักลงทุน โดยไม่ได้เป็นการชี้นำหรือชักชวนให้ นักลงทุนทำการซื้อหรือขาย หลักทรัพย์ หรือตราสารทางการเงินใดๆ ที่ปรากฏในรายงาน



**หุ้นปล่อยขาย (จับตา)**



SVI ราคาทะลุผ่านของ Downtrend line of Triangle pattern ขึ้นมา with volume support ดังนั้นหากไม่หลุดแนวรับที่ 4.00 ลงมาให้ STOPLOSS ก็จะไม่ค่อยๆ ขึ้นมา test แนวต้านในลำดับถัดไปที่ 4.6 +/- ได้โดยมีด่านสั้นๆ ที่ 4.3-4.4 ก่อน



BJC ราคาถอยลงมาหาแนวรับของ WMA(75) in Oversold area ที่ทำให้อาจพอคาดหวังการเล่น Wave rebound สั้นๆ ได้โดยมีกรอบแนวรับแนวต้านสั้นๆ ตามลำดับดังนี้คือ s=56-54 r=61-63